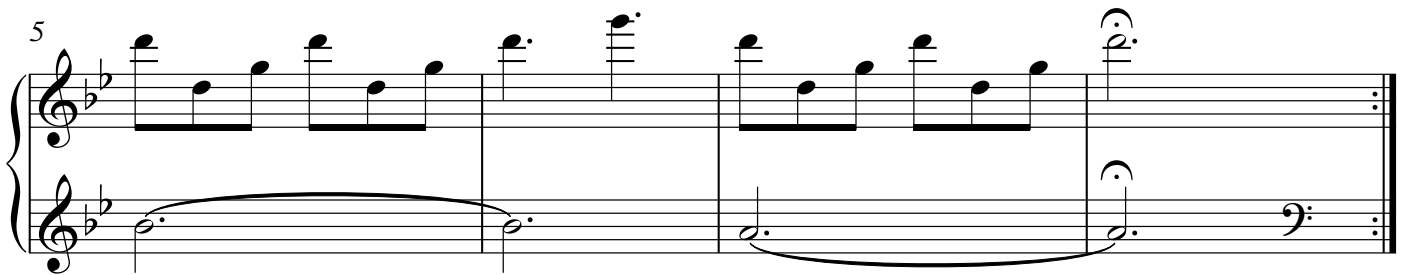
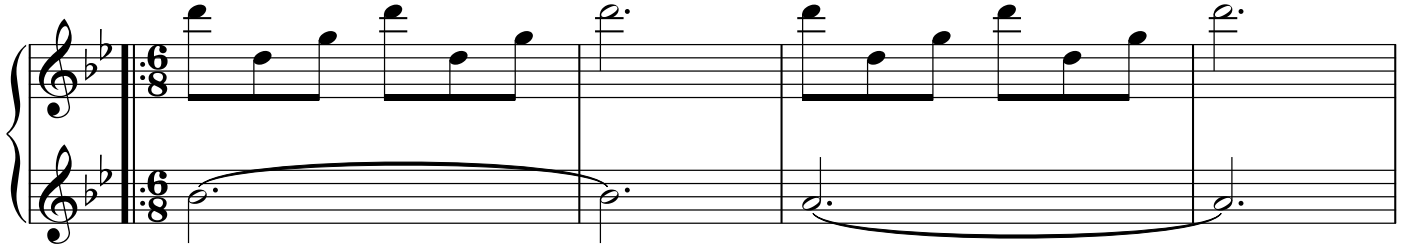


Musical <금강, 1894>

## 08. 오라비 그거 기억나



9 Gm/Bb G<sup>5</sup>/A Gm/Bb G<sup>5</sup>/A

코 스 모 스 - 맨 드 라 미 개 울 앞

Vocal melody: C4, D4, E4, F4, G4, A4, Bb4, C5. Piano accompaniment: G3, Bb3, D4, F4, G4, A4, Bb4, C5.

13 Gm/Bb A<sup>b</sup>maj7(#11)

언 덕 에 곱 게 피 었 었 지

Vocal melody: D4, E4, F4, G4, A4, Bb4, C5. Piano accompaniment: G3, Bb3, D4, F4, G4, A4, Bb4, C5.

17 Gm/Bb G<sup>5</sup>/A Gm/Bb G<sup>5</sup>/A

은 방 울 꽃 하 늘 나 리 오 라 비

Vocal melody: D4, E4, F4, G4, A4, Bb4, C5. Piano accompaniment: G3, Bb3, D4, F4, G4, A4, Bb4, C5.

21 Gm/B $\flat$  B $\flat$ 7

내 두 손 가 득 따 주 었 지

25 E $\flat$ maj7 E $\flat$ 7

그 많 은 꽃 들 이 져 내 손 에 없 어 정 말

29 B $\flat$ /F B $\flat$ maj7/F F $\sharp$ 7(#11)

곱 디 고 운 꽃 들 인 데 - 그

33 D $\flat$ /A $\flat$  G $\flat$ m(add9)/A G $\flat$ m/A G $\flat$ m(maj7)/A A $^6$ (b5)

꽃 들 은 다 어 디 로 사 라 져 버 렸

37 D $\flat$ /A $\flat$  G $\flat$ 7(b5) B $\flat$ m/F F7(sus4) F7

나 어 디 로 꽃 들 처 럼 길 을 잃 은

43 Gm/B $\flat$

나 -

47 Gm/B $\flat$  G $^5$ /A Gm/B $\flat$  G $^5$ /A

북 쪽 하 늘 큰 곰 자 리 마 루 에

51 Gm/B $\flat$  B $^{\circ}7$

누 워 별 들 을 찾 았 었 지

55 E $\flat$ maj7 E $^{\circ}7$

이젠 밤 하 늘 별 들 찾 을 수 없 어 별 도

59 B $\flat$ /F B $\flat$ maj7/F F $\sharp 7$ ( $\sharp 11$ )

나 처 럼 길 잃 은 걸 까 - 나

63 D $\flat$ /A $\flat$  G $\flat$ m(add9)/A G $\flat$ m/A G $\flat$ m(maj7)/A A $^6$ ( $\flat 5$ ) D $\flat$ /A $\flat$

가 고 싶 어 - 따 뜻 한 가 족 기 다 리 는

68 G $\flat 7$ ( $\flat 5$ ) B $\flat$ m/F F7(sus4) F7( $\flat 9$ )

- 집 으 로 돌 아 갈 래 아

73 Gm Gm(maj7) Gm $^7$  Gm $^6$  Fmaj7 F $^+$  Dm/F F $^+$

무 도 없 어 이 어 둠 속 -

